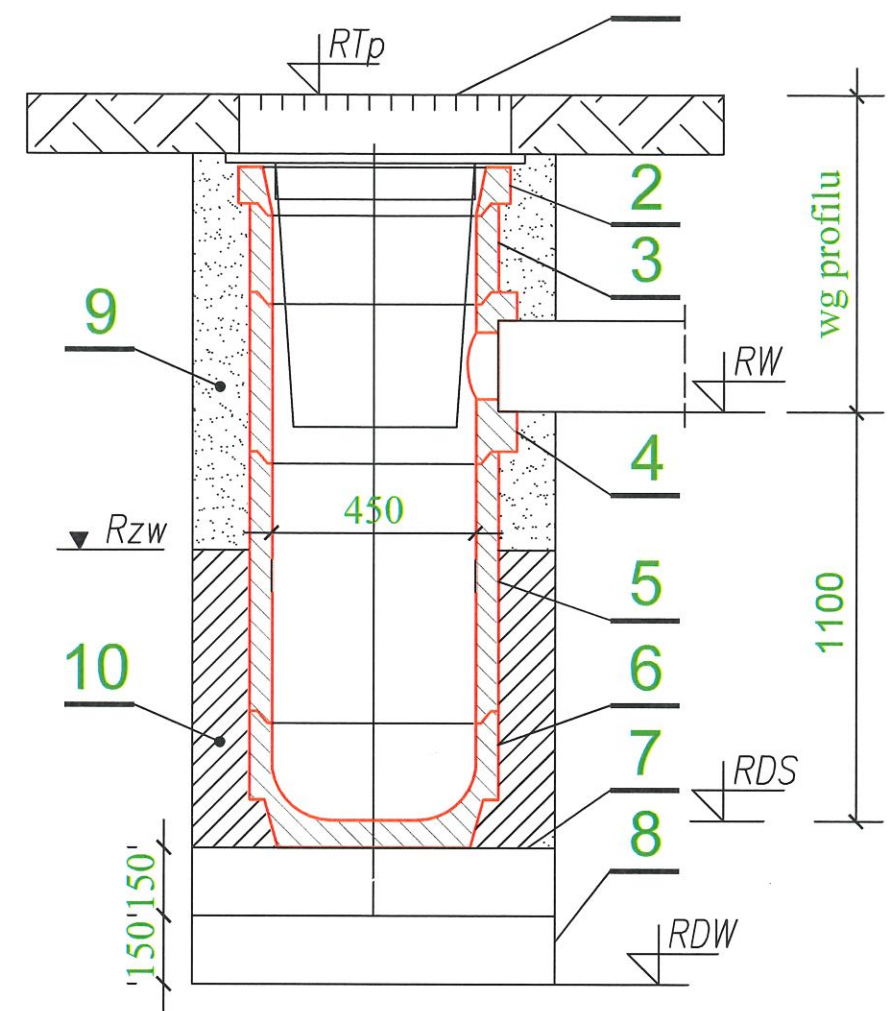



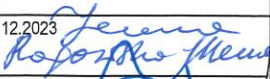

Studzienka ściekowa z wpustem ulicznym jezdniowym uchylnym



OZNACZENIA	
1	Wpust ściekowy wg PN-EN 124-2000 z uchylną kratą na zawiasach typu WU-C1 kl. C250 i D400 o wymiarach 420/620 z osadnikiem
2	Pierścień redukcyjny 600/450
3	Krążek pośredni H=195mm
4	Element przyłączeniowy
5	Krążek pośredni H=570mm
6	Dno osadnikowe
7	Podbudowa z betonu B15, gr.15cm
8	Podsypka z pospółki, gr.15cm
9	Obsypka studni
10	Wylewka z betonu B-20

UWAGA:  
Wylewkę betonową z betonu B-20 stosować w przypadku występowania wysokiego poziomu wód gruntowych

Studzienkę wykonać zgodnie z normą PN-B-10729:1999 Kanalizacja. Studzienki kanalizacyjne

INFRA  POLIS			
BARTOSZ URBANIAK			
OBIEKT	Przebudowa drogi w m. Stare Miasto, ul. Janowicka i Kwiatowa wraz z odwodnieniem		
ADRES	m. Stare Miasto, ul. Janowicka i Kwiatowa, gm. Stare Miasto		
INWESTOR	GMINA STARE MIASTO		
TREŚĆ	WPUST ULICZNY Ø 0,45 m		
BRANŻA	NR ZLEC.	SKALA	NUMER RYS.
SANITARNA	Z- 2023	1 : 20	07
	IMIĘ I NAZWISKO	NR UPRAW.	DATA I PODPIS
OPRACOWAŁ	mgr inż. Joanna Rogowska - Klemens	-	12.2023 
PROJEKTOWAŁ	mgr inż. Dariusz Rogowski	GP 7342/4/94 specjalność instalacyjno-inżynieryjna	12.2023
SPRAWDZIŁA	inż. Roman Urbaniak	GP 7342/144/94 specjalność instalacyjno-inżynieryjna	12.2023 
INFRA POLIS Bartosz Urbaniak • 62-504 Konin, Posoka ul. Cytrynowa 16 • NIP 665-254-72-59 • REGON 301392398 Biuro / Korespondencja • 62-510 Konin, ul. Gómicza 6/18 • T 63 242 28 06 • eM infrapolis@op.pl			